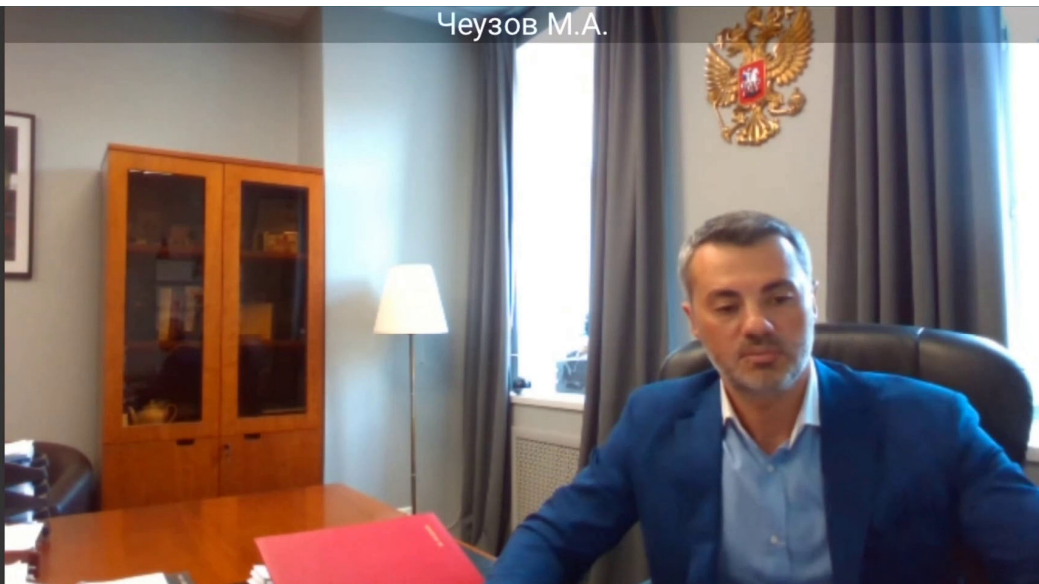
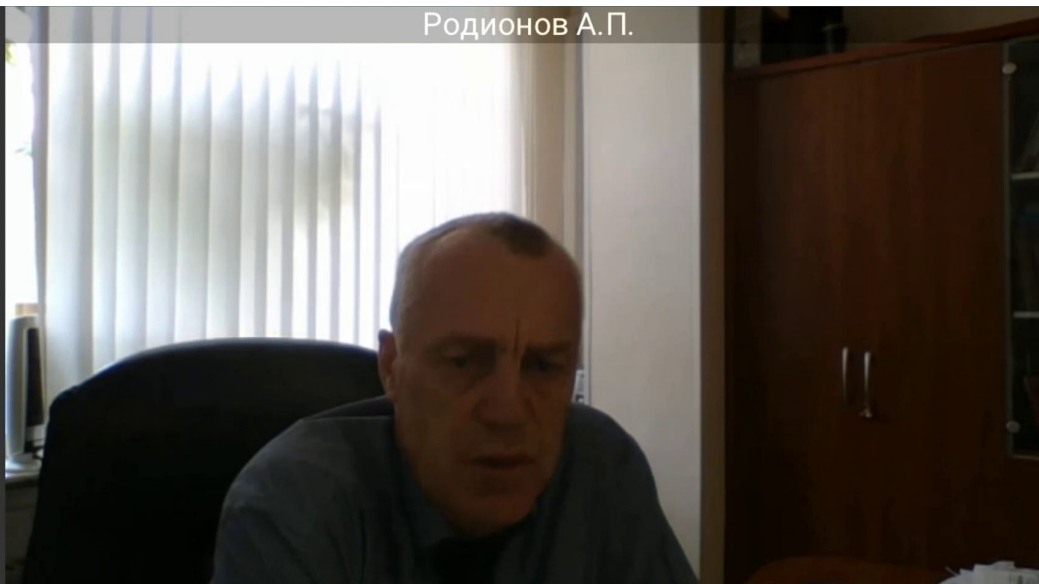


Чеузов М.А.



Годиюв А.П. Галоян Т.М. В.Г. Головенко Ефременко А.С. Курбатов А.В. Дука Екатерина Алекс... М.К. Логвиненко Чумак Евгений Алексан... Отдел государственн...

Родионов А.П.

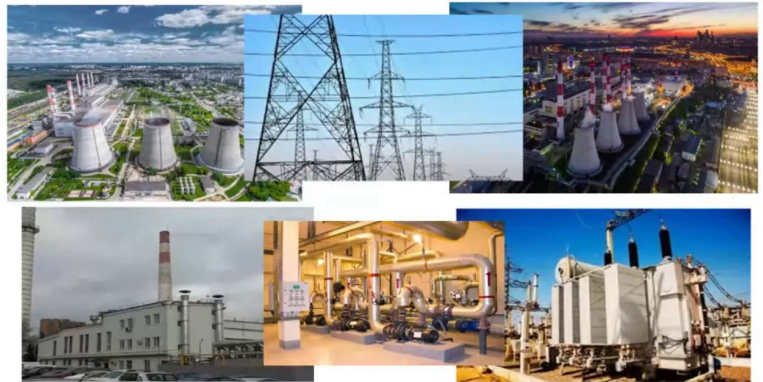


Чеузов М.А. Галоян Т.М. В.Г. Головенко Ефременко А.С. Курбатов А.В. Дука Екатерина Алекс... М.К. Логвиненко Чумак Евгений Алексан... Отдел государственн...

Дука Екатерина Александровна

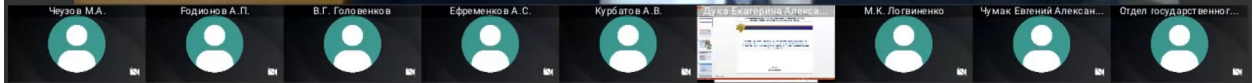
Исходные данные

Электрические подстанции, шт	Тепловые электростанции, шт	Котельные, шт	Линии электропередачи, км	Тепловые пункты, шт	Тепловые сети (в двухтрубном исчислении, км)
3908	11	324	197323	10247	29083



Чеузов М.А. Галоян Т.М. В.Г. Головенко Ефременко А.С. Курбатов А.В. Родионов А.П. М.К. Логвиненко Чумак Евгений Алексан... Отдел государственн...

Галоян Т.М.



Лука Екатерина Александровна
подконтрольные опасные производственные объекты

Технические устройства	Кол. оборудования	
Паровые и водогрейные котлы	1847	
Сосуды, работающие под давлением	6810	
Трубопроводов пара и горячей воды	20181	
Испытательных пунктов баллонов	28	
Газонаполнительные станции	34	
Наружные газопроводы, км Из них подземные газопроводы, км	10218 6297	





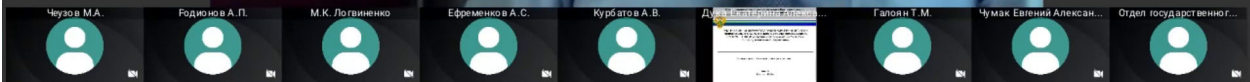
Дука Екатерина Александровна

МТУ Ростехнадзора
Отдел горного, нефтехимического и
общепромышленного надзора

Основные нарушения, выявленные при проведении проверок

- Эксплуатация зданий и сооружений, технических устройств, применяемых на ОПО, за пределами назначенных показателей эксплуатации этих зданий, сооружений, технических устройств без проведения экспертизы промышленной безопасности;
- Осуществление эксплуатации оборудования с неисправными контрольно-измерительными приборами, а также средствами измерения, входящими в систему контроля, управления и ПАЗ, не прошедшими очередную метрологическую поверку;
- Отсутствие проектной, рабочей документации на ОПО, эксплуатационной документации на технические устройства, технологическое оборудование, используемое на ОПО;
- Неудовлетворительная организация и проведение работ по техническому обслуживанию и ремонту технологического оборудования, зданий и сооружений;
- Низкий уровень производственного контроля на ОПО;
- Не предоставление актуальных сведений для формирования государственного реестра опасных производственных объектов (внесение изменений в реестр ОПО).

Чуло в М.А. Родино в А.П. В.Г. Головенков Ефременко в А.С. Курбатов А.В. М.К. Логвиненко Галоян Т.М. Чумак Евгений Алексан... Отдел государственн...



Подъемные сооружения

На 10829 поднадзорных предприятиях и организациях эксплуатируются более 170 тысяч технических устройств (грузоподъемные краны, подъемники (вышки), строительные подъемники, лифты, эскалаторы, пассажирские конвейеры, платформы подъемные для инвалидов, подвесная и буксировочные канатные дороги).

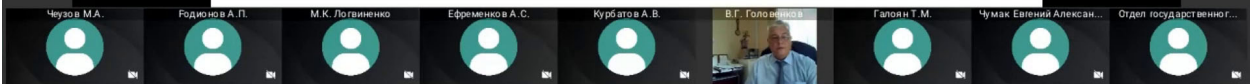
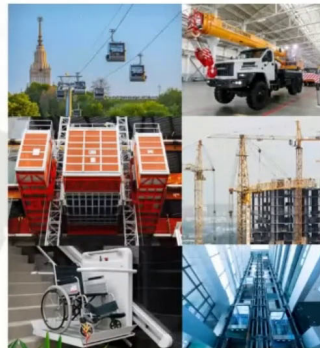
Осуществляет функции по контролю и надзору за подъемными сооружениями в организациях

Надзор за грузоподъемными механизмами, входящими в состав опасных производственных объектов, количество технических устройств

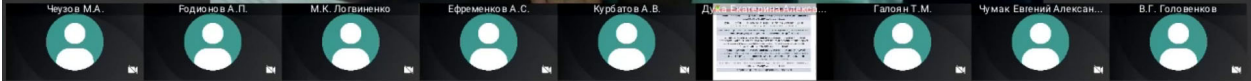
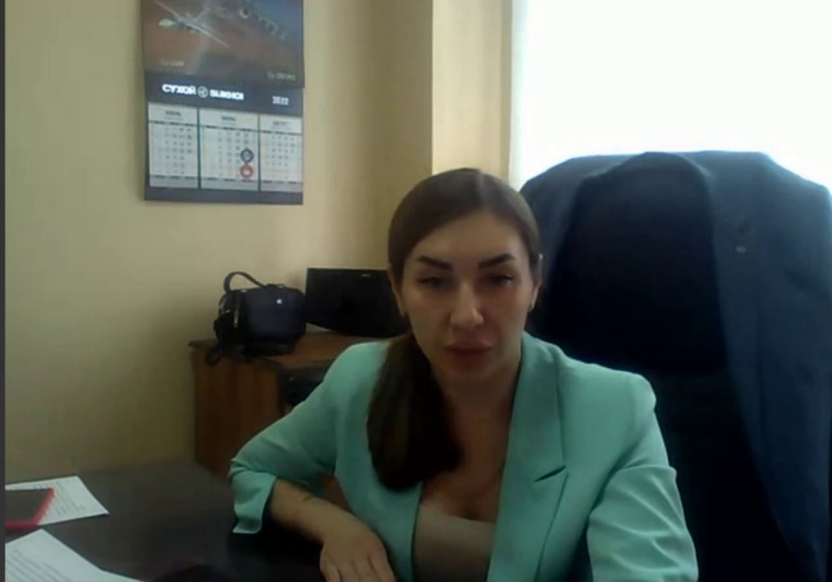
24 034

149 565

Надзор за эксплуатацией лифтов, эскалаторов, пассажирских конвейеров, платформ подъемных для инвалидов, канатных дорог, количество технических устройств

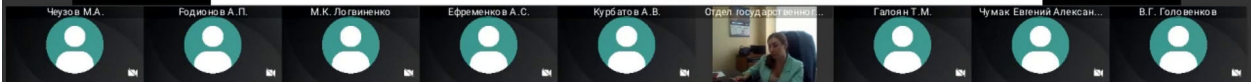
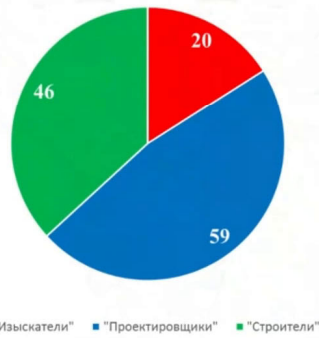


Отдел государственного строительного надзора

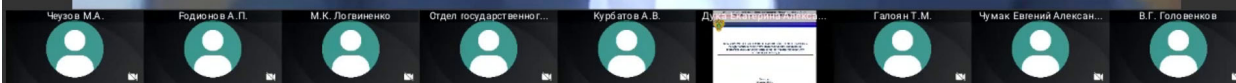


Дука Екатерина Александровна Распределение количества саморегулируемых организаций по типу

По состоянию на 30 июня 2022 г. в государственный реестр саморегулируемых организаций внесены сведения о 125 саморегулируемых организациях, зарегистрированных на территориях Москвы и Смоленской области, в том числе:



Ефременков А.С.

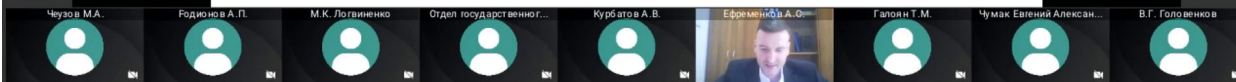


Дука Екатерина Александровна

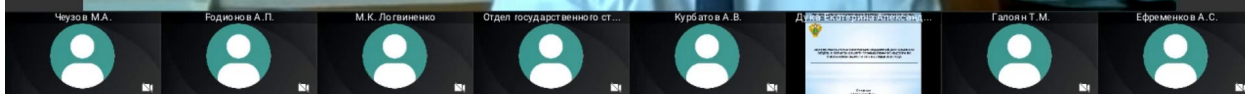
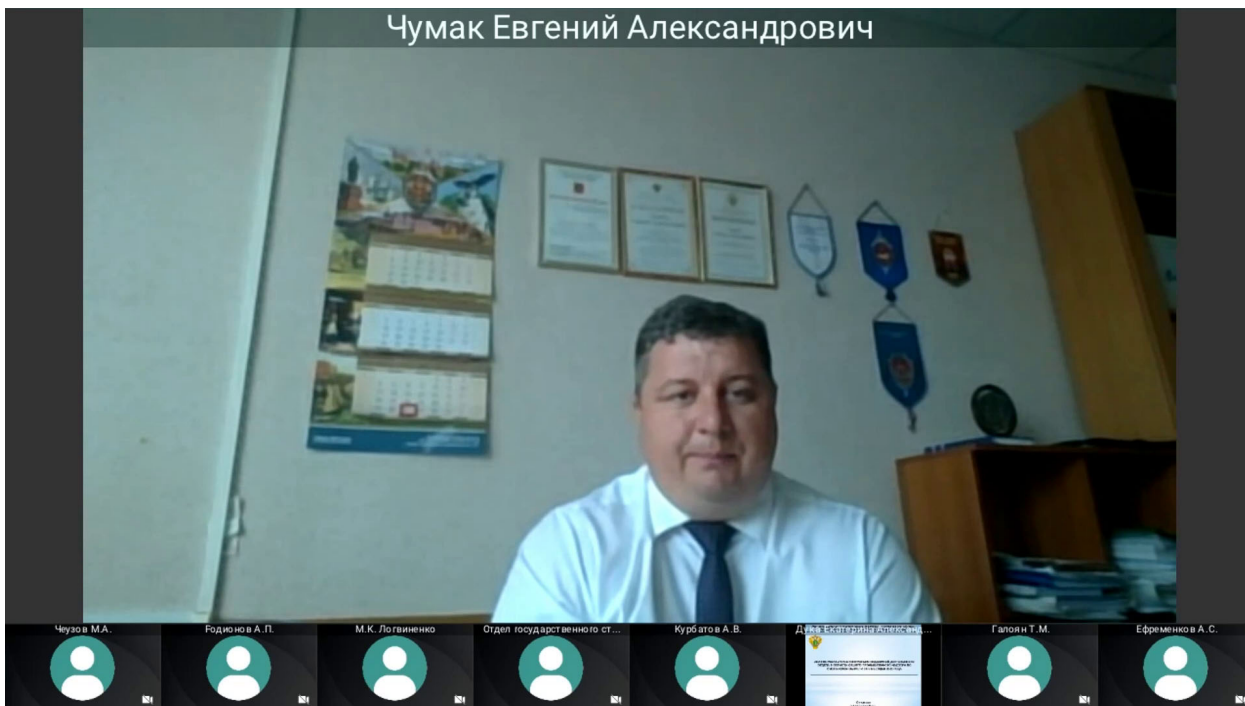
Объекты надзора

Тепловые электростанции:	
ТЭЦ-2, принадлежащая ПАО «КВАДРА» и эксплуатируемая филиалом ПАО «КВАДРА» - «Смоленская Генерация»	
Смоленская ГРЭС, принадлежащая ПАО «Юнипро» и эксплуатируемая филиалом ПАО «Юнипро» Смоленская ГРЭС	
ООО «Дорогобужская ТЭЦ»	

2



Чумак Евгений Александрович

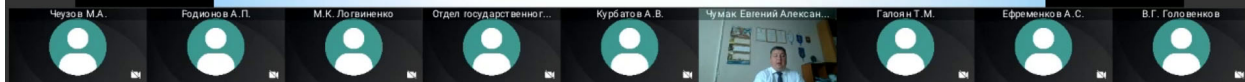


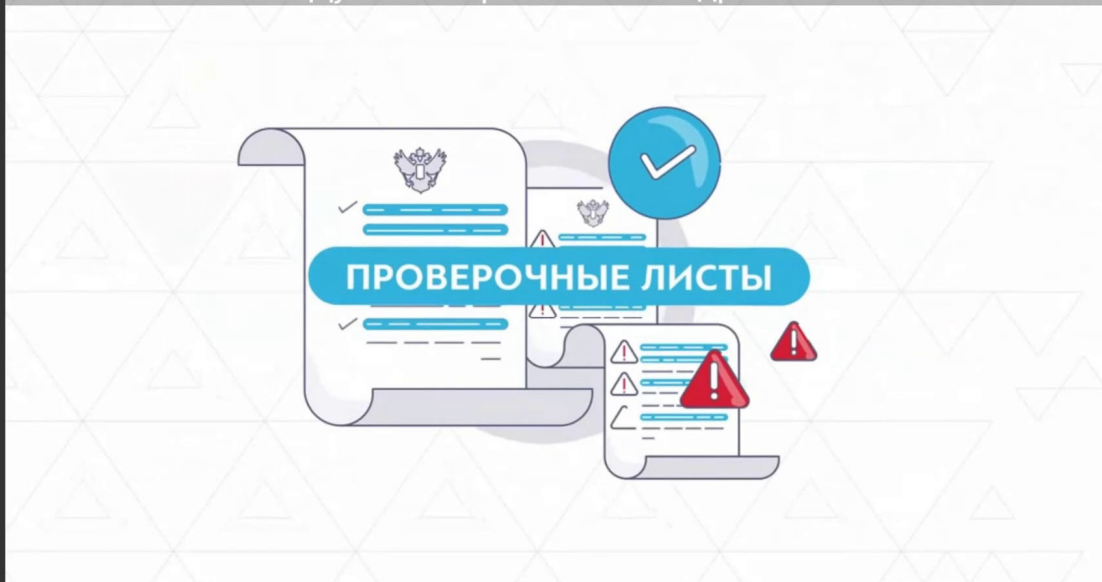
Дуба Екатерина Александровна

Классификация объектов повышенной опасности производственных объектов

Под надзором отдела общего промышленного надзора по Смоленской области находится 551 организация, эксплуатирующие 1164 опасных производственных объектов, из них:

Класс опасности	Количество ОПО
Опасные производственные объекты чрезвычайно высокой опасности	I класс опасности 1
Опасные производственные объекты высокой опасности	II класс опасности 6
Опасные производственные объекты средней опасности	III класс опасности 848
Опасные производственные объекты низкой опасности	IV класс опасности 309
Всего	1164





Чеусов М.А.

Родионов А.П.

М.К. Логиненко

Отдел государственн...

Курбатов А.В.

Чумаков Евгений Алексан...

Галоян Т.М.

Ефремов А.С.

В.Г. Головинов